

MUNGIALDEA

2016ko ekaina

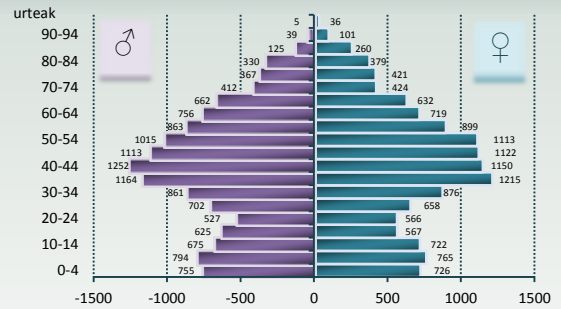
9 udalerrri

Biztanleria: 25 664 biztanle
Sexu-arrazoia: 0,97 (g/e)

Errolda 2014

Laukiz 1144 biz.	Gatika 1617 biz.
Maruri-Jatabe 934 biz.	Bakio 2616 biz.
Mungia 16 888 biz.	
Gamiz-Fika 1340 biz.	Meñaka 729 biz.
Fruiz 557 biz.	Arrieta 568 biz.

MUNGIALDEA 2014 - Populazio Piramidea



Biztanleria nahiko gaztea da; Mungia, Bakio eta Fruiz, Mungialdeko biztanleriaren %80 hartzen dutenak, EAEko 64 urtetik gorakoaren proportzioaren kintil gazteenean daude. Gabezi sozio-ekonomikoen indizeak bertako udalerriak EAEko kintil aberatsenen artean daude.

Gizonen epe luzerako alkohol kontsumo arriskutsuen prebalentzia eta tabako kontsumoa emakumeengan EAEn baino handiagoak dira, baina bertako Oinarrizko Osasun Eremuak ez daude EAEko txarrenen artean.

Osasun-pertzepzioan ez dago alderik EAErekiko. Bizi-itxaropena EAEkoaren antzekoa da. Ospitaleratze maiztasun tasa, eta hilkortasun gordina EAEkoak baino txikiagoak dira.

Minbiziaren intzidentzia, 2000tik aurrera, zerbait gorakorra da gizonengan eta egonkorra emakumeengan. Gizonengan zera nabarmentzen da: EAEkoa baino hilkortasun txikiagoa 65 urtetako minbizi guztietan, eta birikako minbizietan, adin guztietan. Emakumeengan, bularreko minbiziaren intzidentzia txikiagoa da, baina ez modu esanguratsuan.

Hipertentsio arterial, hiperlipidemia eta diabetes prebalentziak ez dira EAEkoekiko desberdinak. Gaixotasun zerebro-baskularragatiko ospitaleratze maiztasuna gizonengan eta gaixotasun zerebro-baskularragatikoak bai emakume zein gizonengan, txikiagoak dira modu esanguratsuan EAEkoak baino.

Alzheimer gaixotasunagatiko eta beste demenziagatiko hilkortasuna, eta gibeledko zirrosiagatiko hilkortasuna EAEkoen pareko dira, baita BGBKren prebalentzia ere.

Buru-hilketagatiko hilkortasuna EAEkoaren antzekoa da; eta buru-hiltze saiakerak EAEkoak baino maiztasun gutxiagoz ematen dira. Ez dago alderik EAEko datuekin, borondatezko haundunaldi etete maiztasunean.

Adinari doitutako hilkortasuna EAEkoa baino handiagoa da Mungialdeko emakumeengan, zirkulazio aparatuko hilkortasun handiagoaren ondorioz, batez ere 85 urtetik gorako emakumeengan.

Legenda

- ESI / Eskualdea
- Kudeaketa Unitateak
- 64 urtetik gorakoaren %
 - %12 - 16,99 (gazteena)
 - %17 - 17,99
 - %18 - 19,99
 - %20 - 21,99
 - %22 - 32 (zaharrena)



Zaintza Epidemiologikaren Unitatea
Bizkaiko Lurralde Ordezkaritza



Rekalde zumardia, 39 A
48008 BILBAO

Tlf. 94 403 1590

epidemiologia-bizkaia@euskadi.eus

Legenda

- ESI / Eskualdea
- Kudeaketa Unitateak
- Gabezi Indizea
 - I (Aberatsena)
 - II
 - III
 - IV
 - V (Txiroena)

MUNGIALDEA

2. ORRIA

Gaia	Erakuslea	EAE	Bizkaia	Uribe	Erandio Leioa	Getxo	MUNGIALDEA	Sopela Gorliz	Txorierri
DETERMINANTE SOZIO-DEMOGRAFIKOAK									
<i>Pobrezia</i>	Errenta; familien batez besteko errenta (€). Eustat ⁽¹⁾	41 104	42 607	49 598	38 902	61 355	52 727	48 777	47 040
<i>Langabezia</i>	Langabezia; tasa (% erregistratutako langabezia). Lanbide ⁽²⁾	15,33	16,32	13,09	14,14	12,26	12,29	12,64	11,45
<i>Hezkuntza</i>	Bigarren Hezkuntza maila bukatu gabeko populazioa; 10 urtetik gorakoak eta ikasten ez daudenak (%). Eustat ⁽¹⁾	40,46	40,44	29,19	39,67	19,45	33,84	26,29	38,72
BIZITZA-ESTILO DETERMINANTEAK									
<i>Tabako kontsumoa</i>	Erretzaileak; gizonak; prebalentzia (%) ⁽⁴⁾	24,1	25,6	21,8	18,5-21,9 21,9-22,5	18,5-21,9	22,5-23,6	22,5-23,6	22,5-23,6
	Erretzaileak; emakumeak; prebalentzia (%) ⁽⁴⁾	18,7	18,3	21,8	20,1-22,9	20,1-22,9	20,1-22,9	20,1-22,9	20,1-22,9
<i>Alkoholaren arriskua kontsumoa</i>	Epe luzerako arrisku altuko kontsumoa; gizonak; prebalentzia (%) ⁽⁴⁾	25,1	25,1	35,5	33,4-41,3	33,4-41,3	33,4-41,3	33,4-41,3	33,4-41,3
	Epe luzerako arrisku altuko kontsumoa; emakumeak; prebalentzia (%) ⁽⁴⁾	14,7	14,3	16,2	13,7-15,4 15,4-17,6	16,7-19,3	16,7-19,3	13,7-15,4 19,3-27,4	19,3-27,4
<i>Dieta onuragarria</i>	Fruta/barazki eguneroko kontsumoa; gizonak; prebalentzia (%) ⁽⁴⁾	64,5	62,8	58,9	41,2-52,9 52,9-57,6	41,2-52,9	65,2-69,5	52,9-57,6 65,2-69,5	65,2-69,5
	Fruta/barazki eguneroko kontsumoa; emakumeak; prebalentzia (%) ⁽⁴⁾	73	72,2	65	54,0-67,0	54,0-67,0	67,0-69,8	67,0-69,8 72,1-74,2	67,0-69,8
<i>Jarduera fisikoa</i>	Lantoki edo ikastetxerako joan-etorri aktiboa; gizonak; prebalentzia (%) ⁽⁴⁾	16,5	16,4		10,4-12,7 12,7-13,7	13,7-16,1	10,4-12,7	6,3-10,4	12,7-13,7
	Lantoki edo ikastetxerako joan-etorri aktiboa; emakumeak; prebalentzia (%) ⁽⁴⁾	22,9	20,9		11,1-15,9 15,9-18,3	15,9-18,3	11,1-15,9	11,1-15,9 15,9-18,3	11,1-15,9
<i>Obesitatea</i>	Obesitate; gizonak; prebalentzia (%) ⁽⁴⁾	14,1	14,5	14,7	14,5-16,3	13,7-14,5	14,5-16,3	13,2-13,7 14,5-16,3	16,3-19,3
	Obesitate; emakumeak; prebalentzia (%) ⁽⁴⁾	12,3	12,8	9,7	9,1-10,7 10,7-11,6	9,1-10,7	9,1-10,7	9,1-10,7 10,7-11,6	10,7-11,6
BIZI –IRAUPENA									
<i>Bizi iraupena</i>	Bizi-iraupena jaiotzan. Gizonak (urteak) ⁽³⁾	79,54	79,21	79,95	78,89	80,8	79,9	79,55	80,31
	Bizi-iraupena jaiotzan. Emakumeak (urteak) ⁽³⁾	86,43	86,28	86,03	85,78	86,87	85,3	85,06	85,46
	Bizi-iraupena 65 urtetan. Gizonak (urteak) ⁽³⁾	18,86	18,67	18,72	18,07	19,37	18,43	18,37	18,81
	Bizi-iraupena 65 urtetan. Emakumeak (urteak) ⁽³⁾	23,9	23,81	23,4	23,07	24,53	22,39	22,34	22,44
MORBI-MORTALITATE OROKORRA									
<i>Osasun pertzepzioa</i>	Norberaren osasuna txartzat dutenak; gizonak; prebalentzia (%) ⁽⁴⁾	16,7	16,0	17,1	11,4-13,6 13,6-14,2	15,5-16,2	14,9-15,5	13,6-14,2 14,2-14,9	11,4-13,6
	Norberaren osasuna txartzat dutenak; emakumeak; prebalentzia (%) ⁽⁴⁾	19,6	22,1	21,6	22,0-23,5 23,5-26,0	22,0-23,5	23,5-26,0	22,0-23,5	18,6-20,1
<i>Ospitalizazioa</i>	Ospitalen frekuentazioa, kausa oro. /1000 ⁽⁵⁾	145,13	138,67	126,58	137,49	114,40	135,24	132,12	133,71
<i>Hilkortasuna</i>	Hilkortasuna, kausa oro; hilkortasun tasa /100 000 ⁽³⁾	909,55	923,2	921,88	980,89	838,95	990,86	993,55	962,99
MORBI-MORTALITATEA, KAUSA ESPEZIFIKOAK									
<i>Minbizia, hilkortasuna gazteengan</i>	Minbizia; gizonak, <65 urte; hilkortasun tasa /100 000 ⁽³⁾	114,55	119,43	101,21	129,43	87,86	83,45	103,47	93,67
	Minbizia; emakumeak, <65 urte; hilkortasun tasa /100 000 ⁽³⁾	67,64	68,41	65,48	66,78	66,69	54,61	67,28	57,33
<i>Minbizia kokapen nagusienetan: birrikak, bularra, prostata</i>	Kolon-ondesteko minbizia; gizonak; intzidentzi tasa /100 000 ⁽⁶⁾	125,73	130,65	122,48	136,57	122,33	110,48	105,52	128,75
	Kolon-ondesteko minbizia; gizonak; hilkortasun tasa /100 000 ⁽³⁾	49,11	51,73	46,68	45,73	51,24	52,32	39,08	34,33
	Kolon-ondesteko minbizia; emakumeak; intzidentzi tasa /100 000 ⁽⁶⁾	69,24	72,36	64,05	64,91	74,20	48,55	44,41	73,85
	Kolon-ondesteko minbizia; emakumeak; hilkortasun tasa /100 000 ⁽³⁾	27,33	28,34	28,26	31,42	28,98	18,63	31,10	25,48
	Birikako minbizia; gizonak; intzidentzi tasa /100 000 ⁽⁶⁾	103,4	109,57	98,94	117,67	94,55	76,94	108,57	80,55
	Birikako minbizia; gizonak; hilkortasun tasa /100 000 ⁽³⁾	84,61	90,48	77,92	95,84	75,40	56,55	82,34	59,49
	Birikako minbizia; emakumeak; intzidentzi tasa /100 000 ⁽⁶⁾	26,66	27,42	27,83	25,20	34,77	23,76	19,38	26,16
	Birikako minbizia; emakumeak; hilkortasun tasa /100 000 ⁽³⁾	21,08	21,46	22,86	16,60	28,19	24,85	15,55	23,80
	Bularreko minbizia; emakumeak; intzidentzi tasa /100 000 ⁽⁶⁾	126,06	127,3	121,03	133,94	134,34	94,51	93,55	111,29
	Bularreko minbizia; emakumeak; hilkortasun tasa /100 000 ⁽³⁾	29,58	30,79	31,56	34,18	25,66	46,52	31,36	34,88
<i>Prostatata</i>	Prostatatako minbizia; gizonak; intzidentzi tasa /100 000 ⁽⁶⁾	154,35	142,49	150,67	163,95	160,91	133,26	111,72	157,58

Gaia	Erakuslea	EAE	Bizkaia	Uribe	Erandio Leioa	Getxo	MUNGIALDEA	Sopela Gorliz	Txorierri
	Hipertentsio arteriala; gizonak; prebalentzia (%) ⁽⁷⁾	17,38	18,06	16,15	16,07	15,56	16,20	14,31	17,57
	Hipertentsio arteriala; emakumeak; prebalentzia (%) ⁽⁷⁾	17,63	18,56	15,01	15,63	14,08	14,65	13,25	18,79
	Hiperlipidemiak; gizonak; prebalentzia (%) ⁽⁷⁾	14,04	15,26	12,80	13,25	12,31	11,38	12,01	13,52
<i>Gaixotasun kardiobaskul.: hipertentsio arteriala, hiperlipidemiak, kardiopatia iskemikoa, garun hodieta gaixotasuna</i>	Hiperlipidemiak; emakumeak; prebalentzia (%) ⁽⁷⁾	13,09	15,32	11,97	13,23	11,75	9,89	10,27	13,21
	Kardiopatia iskemikoa; gizonak; ospitaletako alden tasa /100 000 ⁽⁵⁾	384,57	373,44	349,22	382,09	313,15	288,49	412,64	396,90
	Kardiopatia iskemikoa; gizonak; hilkortasun tasa /100 000 ⁽³⁾	83,86	90,15	84,38	92,02	84,28	63,46	85,11	91,30
	Kardiopatia iskemikoa; emakumeak; ospitaletako alden tasa /100 000 ⁽⁵⁾	129,45	128,77	127,19	153,14	104,04	125,5	141,96	152,03
	Kardiopatia iskemikoa; emakumeak; hilkortasun tasa /100 000 ⁽³⁾⁽⁷⁾	49,34	51,79	50,80	51,45	41,15	71,25	51,62	69,77
	Garun hodieta gaix.; gizonak; ospitaletako alden tasa /100 000 ⁽⁵⁾	299,58	282,89	216,37	203,92	199,23	238,96	260,46	215,71
	Garun hodieta gaix.; gizonak; hilkortasun tasa /100 000 ⁽³⁾	57,99	58,81	57,16	64,39	51,04	53,01	64,64	60,61
	Garun hodieta gaix.; emakumeak; ospitaletako alden tasa /100 000 ⁽⁵⁾	253,65	230,54	159,59	160,46	157,45	137,14	159,39	181,79
	Garun hodieta gaix.; emakumeak; hilkortasun tasa /100 000 ⁽³⁾	72,65	75,95	78,26	78,16	71,62	113,13	67,52	86,65
<i>Arnas bideetako gaixotasunak: BGBK, tuberkulosia</i>	Biriketako gaixot. butxatzaile kronikoa; gizonak; prebalentzia (%) ⁽⁷⁾	2,04	2,08	1,58	1,72	1,24	1,82	1,52	2,11
	Biriketako gaixot. butxatzaile kronikoa; emakumeak; prebalentzia (%) ⁽⁷⁾	0,87	0,86	0,67	0,63	0,70	0,65	0,62	0,63
	Tuberkulosia; batez besteko urteko tasa /100 000 ⁽⁸⁾	16,39	15,76	11,55	13,86	8,29	13,34	12,71	13,06
<i>Nerbio-sistemako gaixotasunak: Alzheimer, demenziak, baskularrak eta besteak</i>	Alzheimer; gizonak; hilkortasun tasa /100 000 ⁽³⁾	17,69	18,13	23,51	18,42	22,07	19,54	32,77	31,08
	Alzheimer; emakumeak; hilkortasun tasa /100 000 ⁽³⁾	42,44	40,34	47,66	48,06	45,84	47,38	38,05	64,95
	Dementziak; gizonak; hilkortasun tasa /100 000 ⁽³⁾	33,72	35,02	38,62	49,36	29,36	43,97	45,07	37,38
	Dementziak; emakumeak; hilkortasun tasa /100 000 ⁽³⁾	64,58	65,54	69,52	66,64	62,22	58,45	102,74	78,42
<i>Liseri aparatoko gaixotasunak: gibekeko zirrosia</i>	Gibekeko zirrosia; gizonak; hilkortasun tasa /100 000 ⁽³⁾	18,34	19,14	17,31	23,92	15,5	9,95	16,15	21,1
	Gibekeko zirrosia; emakumeak; hilkortasun tasa /100 000 ⁽³⁾	7,35	7,81	8,19	7,93	6,08	7,50	15,62	8,37
<i>Gaixotasun endokrinoak: diabetes mellitus</i>	Diabetes mellitus; gizonak; prebalentzia (%) ⁽⁷⁾	6,84	5,85	4,78	5,25	4,49	4,45	4,14	5,12
	Diabetes mellitus; emakumeak; prebalentzia (%) ⁽⁷⁾	4,73	4,83	3,54	4,33	3,03	3,20	3,11	4,67
<i>Kanpo-kausak: femur-lepoko hausturak, trafikoko istripuak, suizidioa</i>	Femur-lepo hausturak, >65 urte; ospitaletako alden tasak /100 000 ⁽⁵⁾	538,94	545,2	534,24	570,59	487,11	543,81	599,69	552,5
	Trafiko istripuak; hilkortasun tasa /100 000 ⁽³⁾	4,25	4,16	3,84	3,91	3,12	3,08	5,00	4,52
	Suizidio saiakerak; ospitaletako alden tasak /100 000 ⁽⁵⁾	23,42	15,24	6,80	8,45	6,01	6,39	5,92	8,04
	Suizidioa; hilkortasun tasa /100 000 ⁽³⁾	7,61	7,25	6,88	4,90	8,98	7,02	3,49	8,84
TALDE AHULAK									
<i>Emakumeak</i>	Borondatezko haurdunaldi etenak; tasa /1000 haurdunaldi ⁽¹⁰⁾	9,72	9,90	8,50	10,11	9,44	7,55	5,85	6,06
<i>Babesa</i>	Babes sozial afektibo eskasa; gizonak; prebalentzia (%) ⁽⁴⁾	25,2	26,0	25,0	26,2-31,8 36,0-51,0	31,8-36,0	10,1-16,0	20,2-23,0	10,1-16,0
	Babes sozial afektibo eskasa; emakumeak; prebalentzia (%) ⁽⁴⁾	24,0	23,3	23,4	29,5-44,5	21,0-23,4	11,5-18,2	11,5-18,2 21,0-23,4	11,5-18,2

(1) Eustat - Euskal Estatistika Erakundea - Instituto Vasco de Estadística. (2013)

(2) Lanbide. Enplegu eta Gizarte Politiketako Saila. (2014)

(3) Hilkortasun Erregistroa (2009-2013)

(4) Osasun Inkesta 2013 (EAEIO): Osasun Saila. Eusko Jaurlaritzak. Plangintza, Antolamendu eta Ebaluazio Sanitarioko zuzendaria

(5) Ospitaletako Alta Erregistroa (OAE): Osasun Saila. Eusko Jaurlaritzak. Osasun Publikoko Zuzendaritza eta Plangintza, Antolamendu eta Ebaluazio Sanitarioko zuzendaria (2012-2014 hirurtekoa)

(6) Euskadiko Minibizi Erregistroa (RCEME): Osasun Saila. Eusko Jaurlaritzak. Osasun Publikoko Zuzendaritza eta Plangintza, Antolamendu eta Ebaluazio Sanitarioko zuzendaria. (2008-2012 bosturtekoa)

(7) Osabideko Kronikoen Erregistroa. Prebalentzia tasa gordina (2011)

(8) Aitortu Beharreko Gaixotasunen Erregistroa (ABG) (2010-2014)

(9) Jaiotzen Erregistroa (2012)

(10) Haurdunaldiaren Borondatezko Etenduraren erregistroa (HBE) (2012)

Erakunde Sanitario Integratuetako, Bizkaiko eta osasun-eremuetako tasak, EAEko adinari estandarizatuak daude, konparazioak egin ahal izateko.

EAEko balorea baino txarragoa (%95eko konfiantza tartean)

(4) Oinarritzko Osasun eremuren bat EAEko 10 txarrenean artean dago.

EAEko balorea baino hobea (%95eko konfiantza tartean)

(4) Oinarritzko Osasun eremuren bat EAEko 10 onenen artean dago.

Sopela-Gorliz hurrengo oinarritzko osasun eremuak hartzen ditu EAEIOIn: SOPELANA eta GORLIZ

SOPELANA-k hurrengo udalerriak hartzen ditu BERANGO, SOPELA eta URDULIZ

GORLIZ-ek GORLIZ, PLENTZIA, LEMOIZ eta BARRIKA.

Mungia bat dator EAEIOko MUNGIAz, hurrengo udalerriak hartzen ditu: ARRIETA, BAKIO, FRUIZ, GAMIZ-FIKA, GATIKA, LAUKIZ, MARURI-JATBE, MEÑAKA eta MUNGIA.

Txorierri bat dator EAEIOko TXORIERRIz, hurrengo udalerriak hartzen ditu: DERIO, LEZAMA, LOIU, SONDIKA eta ZAMUDIO.

Getxo EAEIOko hiru Oinarritzko Osasun Eremu hartzen ditu: Areeta, Errorno, Algorta eta Fadura-Santamaria. Denak GETXO udalerrikoak.

Erandio-Leioa EAEIOko lau Oinarritzko Osasun Eremu hartzen ditu: Leioa-Lamiako eta Leioa-Erdia LEIOAN; eta Erandio-Desierto eta Astrabudua ERANDION.

LEIOA

ERANDIO

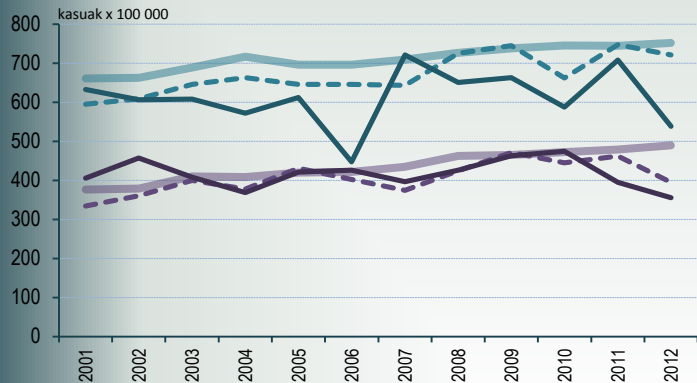
Erakusleen bilakaera

TASA ESTANDARIZATUAK EAEKO POPULAZIOARI DOITUAK



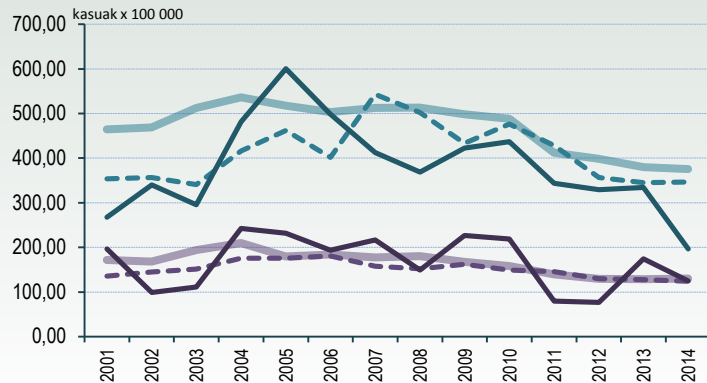
Minbizia. Kokapen guztiak

Intzidentzia tasa estandarizatuak



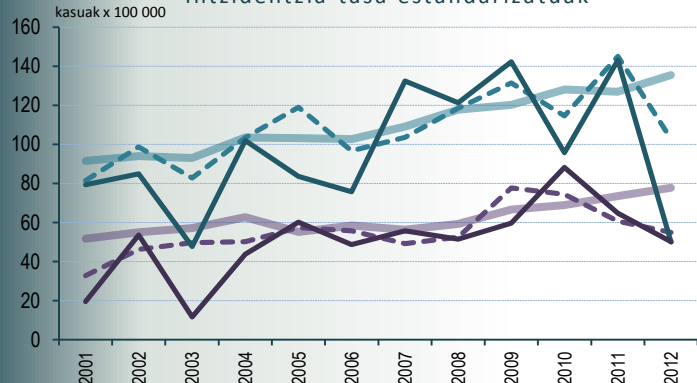
Kardiopatia iskemikoa

Frekuentazio tasa estandarizatuak



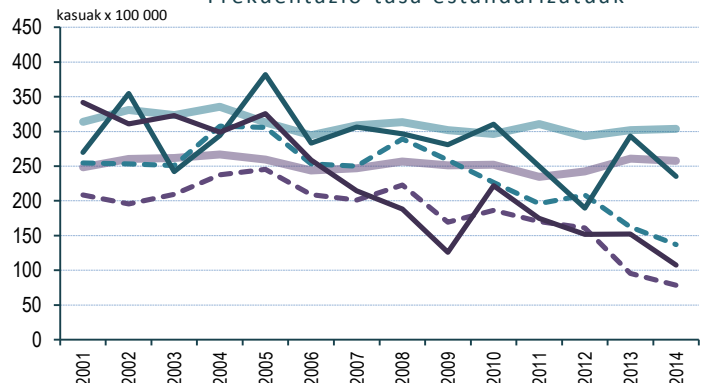
Kolon-ondesteko minbizia

Intzidentzia tasa estandarizatuak



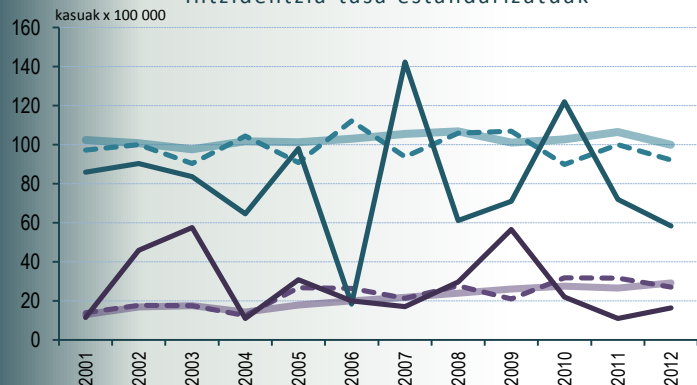
Garun-hodietako gaixotasuna

Frekuentazio tasa estandarizatuak



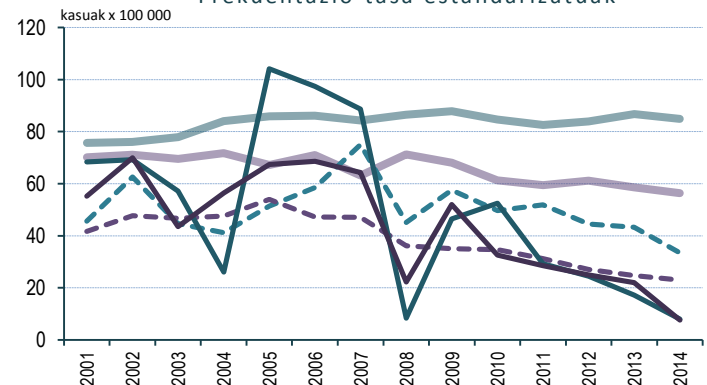
Birikako minbizia

Intzidentzia tasa estandarizatuak



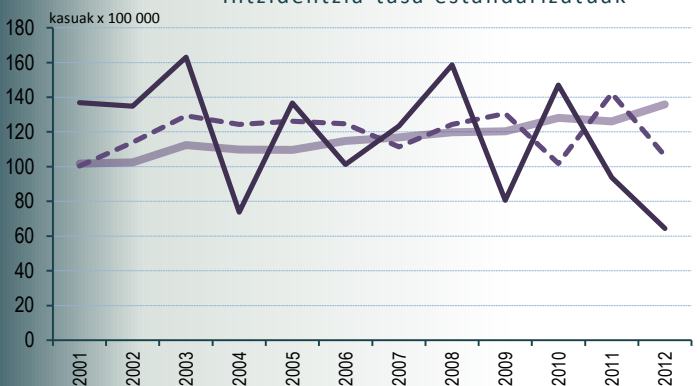
Diabetes mellitus

Frekuentazio tasa estandarizatuak



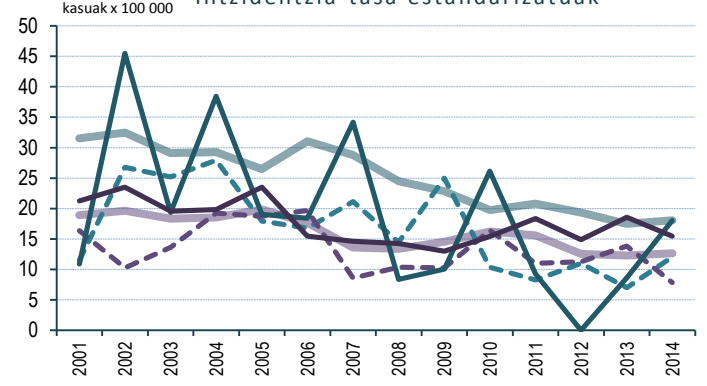
Emakumeen bularreko minbizia

Intzidentzia tasa estandarizatuak

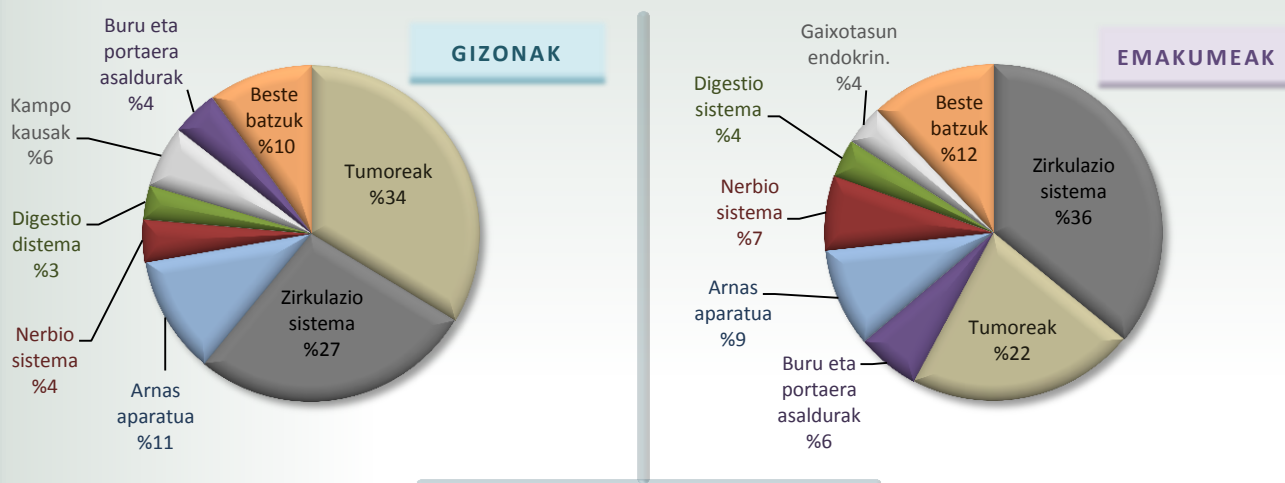


Tuberkulosia

Intzidentzia tasa estandarizatuak



HILKORTASUN PROPORZIONALA HILDAKOAK (%) SEXUZ ETA KAUSA-TALDE NAGUSIEZ



KAUSAREN ARABERAKO HILDAKOAK ETA TASAK (19 talde nagusiak) MUNGIALDE 2009-2013

	GIZONAK				EMAKUMEAK			
	Heriotzak	Tasa Gordi.	Tasa Estand.	Tasa EAE	Heriotzak	Tasa Gordi.	Tasa Estand.	Tasa EAE
Gaix. infektzioak eta parasitarioak (I)	2	3,11	4,03	14,43	13	19,81	27,07	15,00
Tumoreak (II)	175	272,04	320,02	358,81	102	155,43	198,99	207,04
Odoleko eta org. hemat. gaix.; asa. imm. (III)	1	1,55	1,86	3,08	0	-	-	4,15
Gaix. endokrin., nutrizio eta metabolikoak (IV)	16	24,87	29,35	24,17	18	27,43	38,95	32,94
Buru eta portaera asaldurak (V)	23	35,75	45,48	35,86	28	42,67	60,62	66,04
Nerb.sist., begi eta belarriko gaix. (VI,VII,VIII)	21	32,65	39,15	42,56	33	50,29	70,98	65,46
Zirkulazio-sistemako gaixotasunak (IX)	142	220,74	277,31	254,50	167	254,48	359,75	265,85
Arnas aparatuko gaixotasunak (X)	59	91,72	114,87	94,66	44	67,05	94,76	72,97
Digestio sistemako gaixotasunak (XI)	17	26,43	30,20	46,60	17	25,91	35,32	39,78
Larruazal eta azalpeko ehuneko gaixot. (XII)	4	6,22	8,01	1,59	1	1,52	2,17	2,77
Sist. osteo. eta ehun konjuntiboko gaix. (XIII)	4	6,22	7,66	5,99	8	12,19	17,34	12,09
Genital eta gernu sistemako gaixot. (XIV)	10	15,55	20,01	18,37	8	12,19	16,91	19,87
Haurdunaldia, erditzea eta ondoko aroa (XV)	-	-	-	-	0	-	-	0,02
Gaixotasun perinatalak (XVI)	4	6,22	5,14	1,40	3	4,57	3,73	1,35
Sortzetiko malf. defor., eta an. kromos. (XVII)	1	1,55	2,17	2,08	1	1,52	1,37	1,67
Gaizki definitutako kausak (XVIII)	10	15,55	19,47	17,58	15	22,86	31,64	28,70
Kanpo kausak (XIX)	31	48,19	53,07	43,45	7	10,67	12,00	20,97
GUZTIRA	520	808,35	977,80	965,12	465	708,59	971,61	856,67

* Mungialdean emakumeengan agertzen den gehiegizko hilkortasuna, 85 urtetik gorakoek zirkulazio sistemako gaixotasunengatik da, batez ere GZB (Gaixotasun Zerebro-Baskularra).

ADIERAZLEAK EREMU TXIKI, OINARRIZKO OSASUN-EREMU ETA UDALERRIEN ARABERA

1. ADIERAZLE SOZIOEKONOMIKOAK UDALERRIEN ARABERA 2001

http://www.osakidetza.euskadi.eus/r85-pkosag06/eu/contenidos/informacion/indica_socioeco_muni_2001/eu_priva/index.html

2. OSASUN PROFILA EAEOI-2013, URIBE ESI

http://www.osakidetza.euskadi.eus/contenidos/informacion/encuesta_salud_publicaciones/eu_escav13/adjuntos/Uribe.pdf

3. 2013KO OSASUNAREN EUSKAL INKESTAREN ATLASA OINARRIZKO OSASUN-EREMUEN ARABERA

http://www.osakidetza.euskadi.eus/contenidos/informacion/encuesta_salud_publicaciones/es_escav13/adjuntos/AtlasEremuTxiki.pdf

4. EUSKAL AUTONOMIA ERKIDEGOKO MINBIZIAREN HERRIZ HERRIKO ATLASA

http://www.osakidetza.euskadi.eus/contenidos/informacion/epidemiologica_publicaciones/es_epidemi/adjuntos/Atlas%20del%20Cancer.pdf

5. EREMU TXIKIETAKO HILKORTASUNAREN BILAKAERA (1996-2001 ETA 2002-2007)

http://www.osakidetza.euskadi.eus/r85-pkosag01/eu/contenidos/informacion/evo_morta_sec/eu_evomorta/index.html

6. HILKORTASUNA, OINARRIZKO OSASUN-EREMUEN ARABERA 1996-2003

http://www.osakidetza.euskadi.eus/r85-pkosag03/eu/contenidos/informacion/morta9603_zbs/eu_mortazbs/index.html

7. BIZI-ITXAROPENAREN DESBERDINTASUNAK, OINARRIZKO OSASUN-EREMUEN ARABERA 2006-2010

http://www.osakidetza.euskadi.eus/contenidos/informacion/osagin/eu_profesio/adjuntos/ot2015_1eus.pdf

8. EREMU TXIKIETAKO BIZI-ITXAROPENA JAIOTZEAN. 2001-2005 ALDIAN

http://www.osakidetza.euskadi.eus/r85-pkosag07/eu/contenidos/informacion/espevida_zbs_0105/eu_espev/index.html